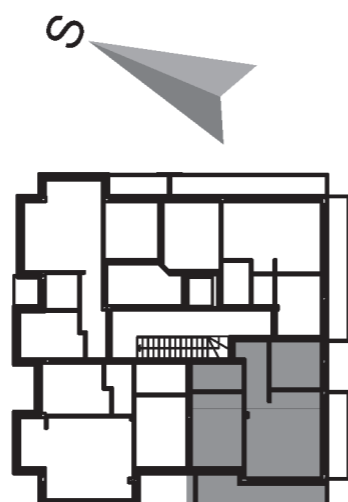


STAMBENA ZGRADA ■ P+3+Pk-dupleks
ulica Stanoja Stanojevića bb ■ Novi Sad

STAN 24 ■ Potkrovlje ■ Dvoiposoban

br.	Prostorija	Obrada poda	P (podna) (m ²)	P (korisna -3%) (m ²)
1	Predsooblje	ker. pločice	4,99	4,84
2	Soba	parket	7,55	7,32
3	Dn. boravak i trpezarija	parket	16,19	15,70
4	Kuhinja	ker. pločice	3,47	3,37
5	Soba	parket	11,96	11,60
6	Kupatilo	ker. pločice	4,30	4,17
7	Terasa	ker. pločice	9,07	8,80
UKUPNO			57,53	55,80



STAN 24 ■ Potkrovlje
Dvoiposoban ■ 55,80 m²