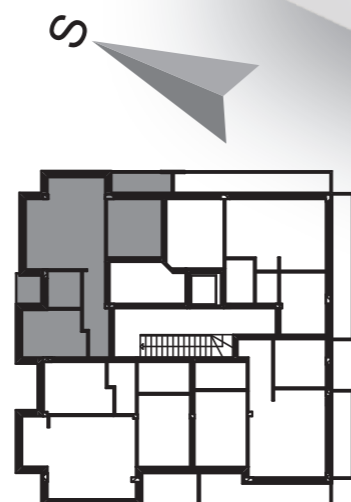


**STAMBENA ZGRADA ■ P+3+Pk-dupleks**  
**ulica Stanoja Stanojevića bb ■ Novi Sad**

**STAN 21 ■ Potkrovlje ■ Dvoiposoban**

br.	Prostorija	Obrada poda	P (podna) (m <sup>2</sup> )	P (korisna -3%) (m <sup>2</sup> )
1	Predsooblje	ker. pločice	6,01	5,83
2	Kupatilo	parket	8,94	8,67
3	Soba	ker. pločice	3,73	3,62
4	Dn. boravak i trpezarija	parket	16,84	16,33
5	Kuhinja	ker. pločice	3,78	3,67
6	Soba	parket	9,68	9,39
7	Lođa	ker. pločice	3,57	3,46
8	Lođa	ker. pločice	2,10	2,04
<b>UKUPNO</b>			<b>54,65</b>	<b>53,01</b>



**STAN 21 ■ Potkrovlje**  
**Dvoiposoban ■ 53,01 m<sup>2</sup>**